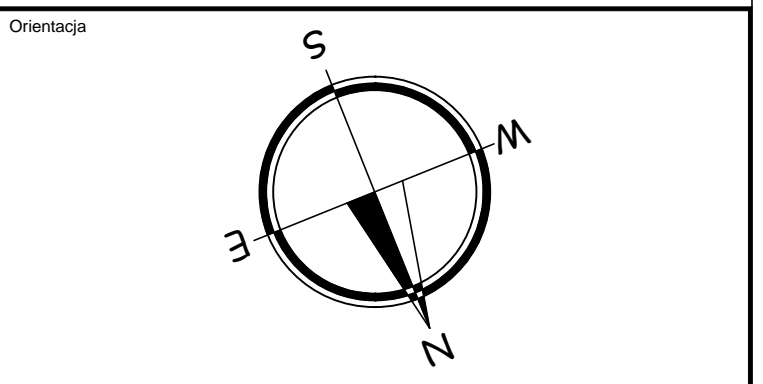
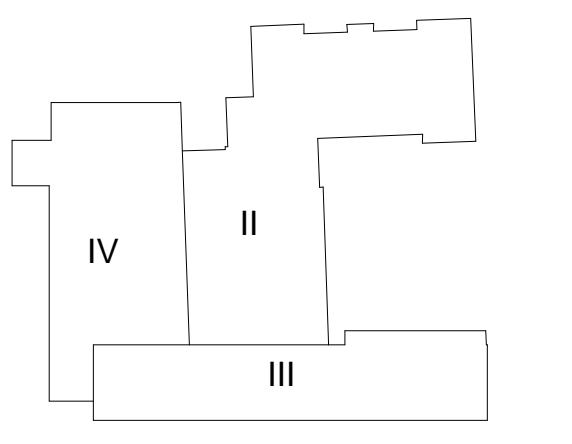


01	LOKAL HANDLOWY POWIERZCHNIA	586,26m ²	02	LOKAL USŁUGOWY POWIERZCHNIA	74,77m ²	03	LOKAL USŁUGOWY POWIERZCHNIA	48,87m ²	04	LOKAL USŁUGOWY POWIERZCHNIA	27,12m ²	05	LOKAL USŁUGOWY POWIERZCHNIA	97,48m ²	06	LOKAL USŁUGOWY POWIERZCHNIA	98,98m ²
----	--------------------------------	----------------------	----	--------------------------------	---------------------	----	--------------------------------	---------------------	----	--------------------------------	---------------------	----	--------------------------------	---------------------	----	--------------------------------	---------------------

PODZIAŁ BUDYNKU NA STREFY POŻAROWE



Opracowanie					
01.2016	PRZEKAZANIE				
REW. DATA:	OPIS ZMIAN	RYSL.			
Nazwa i adres obiektu					
ROZBUDOWA ORAZ PRZEBUDOWA WRĄZ ZE ZMIANĄ SPOSOBU UŻYTKOWANIA BUD. DAWNEGO TOWARZYSTWA ZIEMSKO KREDYTOWEGO ul. Żeromskiego 35 i Kiłńskiego 14, 26-600 Radom					
Inwestor					
Partner Dom Development Sp. z o.o. ul. Staropiatowska 24 26 - 600 Radom					
Projekt architektoniczny					
RODAK ARCHITEKCI pracownia projektowa					
26-600 RADOM ul. Ścieżkowska 17 tel. [048] 363 71 31					
Tytuł rysunku					
RZUT PARTERU					
Etap inwestycji					
PROJEKT BUDOWLANY					
Brzozda	ARCHITEKTURA	Data	01.2016	Skala	1:100
Projektant	mgr inż. arch. Mariusz Rodak nr upr.	Podpis			
Sprawdzający	mgr inż. arch. Mścigniew Marciński nr upr.	Podpis			
Kierownik pracowni	inż. Alojzy Jazdzzyk	Podpis			
Rękojca	Numer opracowania 34305010	Numer umowy z dn. 01.03.2015r.	Numer rysunku 3-A		